

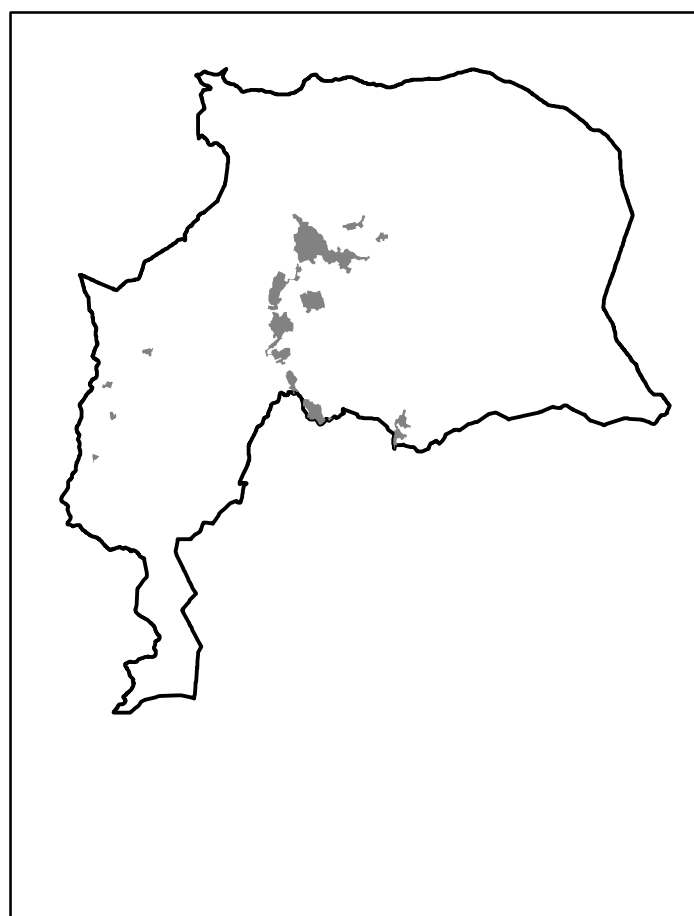
**Comune di Fiumalbo**

Provincia di Modena

**REVISIONE GENERALE DEL P.R.G.**

L.R. n° 47/1978 e successive modifiche ed integrazioni

Approvato con delibera della Giunta Provinciale n° 176 del 06/04/1999



**Progetto**  
 Zonizzazione  
 Arch. Filippo Fantoni  
 Geol. Roberto Manfredini  
 Collaboratori  
 Simona Ciani

Il sindaco  
 Il segretario

**TAV. 6.1**

Aggiornata con la variante Agosto 2002  
 Approvata con delibera di C.C. N.22 del 09/09/03 e con delibera di G.P. N. 569 del 23/12/03  
 Variante specifica approvata con delibera di Consiglio comunale del 05.02.2005

**SCALA 1:5.000**



**Gruppo di lavoro**  
 Ufficio SIT Comunità Montana del Frignano  
 - Mauro Bocconi  
 - Fausto Colacino  
 - Silvio Galardi  
 Ufficio SIT Provincia di Modena  
 - Antonio Marini  
 - Luciano Tassinari  
 - Corrado Ugarelli



**LEGENDA**

ZONIZZAZIONE (AREE URBANE)		Art. NTA			
<b>COMPLESSI EDILIZI DI VALORE STORICO-ARCHITETTONICO E AMBIENTALE</b>					
	Zona omogenea tipo "A"	21			
	Beni Culturali	21			
<b>AMBITI PREVALENTEMENTE RESIDENZIALI - ZONE OMogenee B e C</b>					
	Zona omogenea tipo "B.1"	22			
	Zona omogenea tipo "B.2" <small>vedi nota art.22 scheda B.2</small>	22			
	Zona omogenea tipo "B.3"	22			
	Zona omogenea tipo "B.4"	22			
	Zona omogenea tipo "C.1" <small>vedi nota art.23 scheda C.2</small>	23			
	Zona omogenea tipo "C.2"	23			
<b>AMBITI PRODUTTIVI ED ATTREZZATURE TECNICHE - ZONE OMogenee D</b>					
	Zona omogenea tipo "D.1" - artigianato di competenza	24			
	Zona omogenea tipo "D.2" - artigianato di espansione	24			
	Zona omogenea tipo "D.3" - servizi di interesse generale <small>G.7a Dist. specifici (zoo)</small>	24			
	Zona omogenea tipo "D.3" - servizi di interesse generale <small>G.1 Dist. specifici (mercati)</small>	24			
	Destinazione specifica - Impianti sci	24			
	Zona omogenea tipo "D.4" - attrezzature tecniche e tecnologiche	24			
	Zona omogenea tipo "D.5" - attrezzature ricettive	24			
	Zona omogenea tipo "D.6" - attrezzature ricettive all'aperto	24			
<b>ZONE OMogenee E e F</b>					
	Zona agricola normale "E.1"	da 25 a 30 e 12			
	Zona agricola di rispetto ai beni culturali e aree di rispetto "E.2"	da 25 a 30 e 12			
	Zona omogenea tipo "F" aree a verde pubblico	32			
	Zona omogenea tipo "F" aree per attrezzature pubbliche di servizio	33			
	Zona destinata alle viabilità	31			
	Parco	11			
<b>SERVIZI ED ATTREZZATURE PUBBLICHE</b>					
	1 Cinema	33		Venue pubblici attrezzati	32
	Attrezzature per il mercato	33		Attrezzature civiche - sociali - comuni	33
	Attrezzature per lo sport	33		Depositori legno	33
	Centro Polivalente Agoratico	33		Parco/riposizione	33
	Azienda	33		Attrezzature religiose	33
	Centrale elettrica	33		Attrezzature scolastiche	33
	Attrezzature per la polizia	33		Distributore carburante	33
	Impianti sci	33			
<b>TUTELA DELLE ACQUE SUPERFICIALI E SOTTERRANEE</b>					
	Zona agricola di tutela dei bacini e corsi d'acqua	da 25 a 30 e 12			
	Argenti e relativi aree di rispetto	12			
<b>ZONE ED ELEMENTI DI INTERESSE STORICO-PAGAGIOLOGICO AMBIENTALE</b>					
	Zona boscaia <small>da 25 a 30 e 12</small>			Zona agricola di valore paesaggistico ambientale <small>da 25 a 30 e 12</small>	
	Circuito spaziale principale/secondario				
	Esclusivo	12			
<b>PERIMETRI DI INTERVENTO E LIMITI DI RISPETTO</b>					
	Confini: nucleo storico/PP	13		Limiti di rispetto deposito	12
	Confini: dissesto urbano	13		Zona di rispetto ai centri	da 25 a 30 e 12
	Piani di progettazione urbana	13		Zona di rispetto ai depositi	24
	Limiti territorio urbanizzato				
	Aree di rispetto ai centri storici <small>da 25 a 30 e 12</small>				
	Limiti amministrativi			Viabilità Provinciale	
	Zona tutelata nel Parco Regionale <small>da 25 a 30 e 12</small>	12			
	Zona tutelata nel Parco Regionale Prepaese <small>da 25 a 30 e 12</small>	12			
<b>DISSESTO</b>					
	Zona tutelata per frane attive <small>da 25 a 30 e 12</small>			Zona 1 rischio idrogeologico <small>da 25 a 30 e 12</small>	
	Zona tutelata per frane quotate <small>da 25 a 30 e 12</small>			Zona 2 rischio idrogeologico <small>da 25 a 30 e 12</small>	
	Zona caratterizzata da pericolosità variabile <small>da 25 a 30 e 12</small>				

