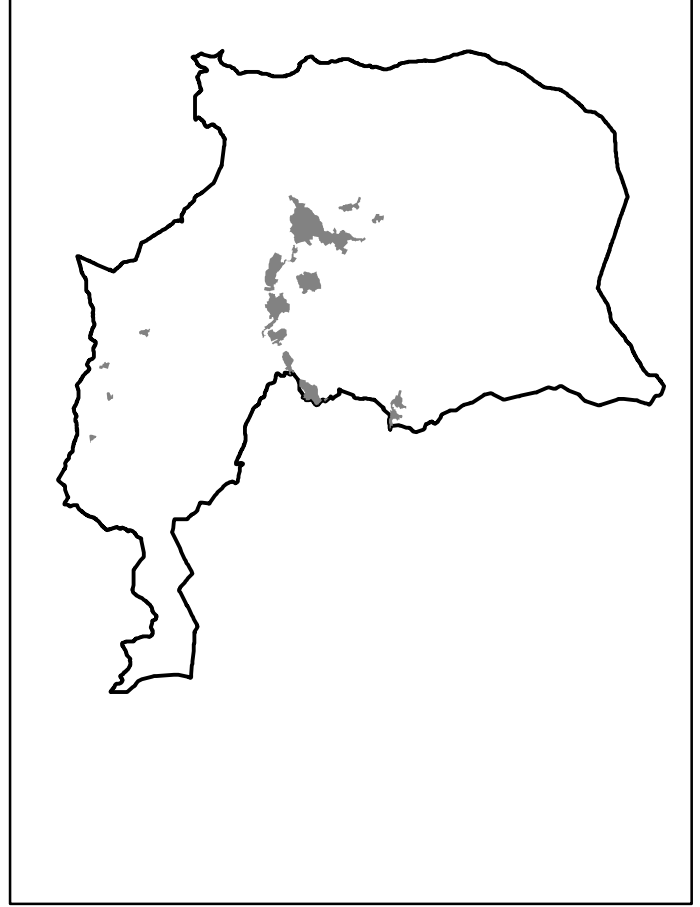


Comune di Fiumalbo
Provincia di Modena

REVISIONE GENERALE DEL P.R.G.

L.R. n° 47/1978 e successive modifiche ed integrazioni
Approvato con delibera della Giunta Provinciale n° 176 del 06/04/1999



Il sindaco

Il segretario

Progetto
Zonizzazione
Arch. Filippo Farinelli
Geol. Roberto Manfredini
Collaboratori
Simona Cian

TAV. 6.2 Aggiornata con la variante Agosto 2002
Approvata con delibera di C.C. N.22 del 09/09/03
e con delibera di G.P. N. 569 del 23/12/03

SCALA 1:5.000



Gruppo di lavoro
Ufficio SIF Comunità Montana del Frignano
- Marco Bazzani
- Fabrizio Casarini
- Silvia Falaschi
Ufficio SIF Provincia di Modena
- Antonella Marini
- Lorenzo Cristofolini
- Corrado Ugghetti



LEGENDA

ZONIZZAZIONE (AREE URBANE)		AL. N.T.A.
COMPLESSI EDILIZI DI VALORE STORICO-ARCHITETTONICO E AMBIENTALE		
	Zona omogenea tipo "A"	21
	Beni Culturali	21
AMBITI PREVALENTEMENTE RESIDENZIALI - ZONE OMogenee B E C		
	Zona omogenea tipo "B.1"	22
	Zona omogenea tipo "B.2"	22
	Zona omogenea tipo "B.3"	22
	Zona omogenea tipo "B.4"	22
	Zona omogenea tipo "C.1"	23
	Zona omogenea tipo "C.2"	23
AMBITI PRODUTTIVI ED ATTREZZATURE TECNICHE - ZONE OMogenee D		
	Zona omogenea tipo "D.1" - artigianato di completamento	24
	Zona omogenea tipo "D.2" - artigianato di espansione	24
	Zona omogenea tipo "D.3" - servizi di interesse generale	24
	Distribuzione specifica - reparti act	24
	Zona omogenea tipo "D.4" - attrezzature tecniche e tecnologiche	24
	Zona omogenea tipo "D.5" - attrezzature tecniche	24
	Zona omogenea tipo "D.6" - attrezzature tecniche all'aperto	24
ZONE OMogenee G E		
	Zona agricola normale "E.1"	30, 31 e 30 #12
	Zona agricola di rispetto di beni culturali e zone di rispetto "E.2,4"	30, 31 e 30 #12
	Zona omogenea tipo "G" - zona a verde pubblico	30
	Zona omogenea tipo "E" - zona per attrezzature pubbliche di servizio	33
	Zona destinata alla mobilità	31
	Parteggi	11
SERVIZI ED ATTREZZATURE PUBBLICHE		
	1. Cinema	33
	2. Strutture per meetings	33
	3. Strutture per lo sport	33
	4. Centro Parco Alto Appennino	33
	5. Accademia	33
	6. Cinema storico	33
	7. Strutture per la pesca	33
	8. Impianti act	33
	9. Verde pubblico attrezzato	33
	10. Strutture civiche - sociali - comuni	33
	11. Depuratore fognario	33
	12. Parteggi / sottintesse	33
	13. Strutture religiose	33
	14. Strutture scolastiche	33
	15. Distribuzione culturale	33
TUTELA DELLE ACQUE SUPERFICIALI E SOTTERRANEE		
	Zona agricola di tutela dei bacini e corsi d'acqua	30, 31 e 30 #12
	Sorgenti e relativi aree di rispetto	12
ZONE ED ELEMENTI DI INTERESSE STORICO-PAGESAGGISTICO AMBIENTALE		
	Zona storico	30, 31 e 30 #12
	Zona agricola di valore paesaggistico-ambientale	30, 31 e 30 #12
	Circoli spartiacque principali e secondarie	12
	Estrattori	12
PERIMETRI DI INTERVENTO E LIMITI DI RISPETTO		
	Confini storico d'intervento PP	13
	Confini d'intervento urbanistico	13
	Perimetro di organizzazione urbana	13
	Limite territorio urbanizzato	13
	Area di rispetto ai eventi sismici	30, 31 e 30 #12
	Limiti paesaggistici	12
	Zona insediata nel Parco Regionale	12
	Zona insediata nel Parco Regionale "Piemonte"	12
	Limite di rispetto di deposito	12
	Zona di rispetto ai condotti	30, 31 e 30 #12
	Zona di rispetto ai depositi	24
	Viabilità Provinciale	12
DESEGNO		
	Zona insediata per trasse attive	30, 31 e 30 #12
	Zona insediata per trasse passanti	30, 31 e 30 #12
	Zona caratterizzata da potenziale insediabilità	30, 31 e 30 #12
	Zona 1 (altissima antropologica insediabilità)	30, 31 e 30 #12
	Zona 2 (alta antropologica insediabilità)	30, 31 e 30 #12

