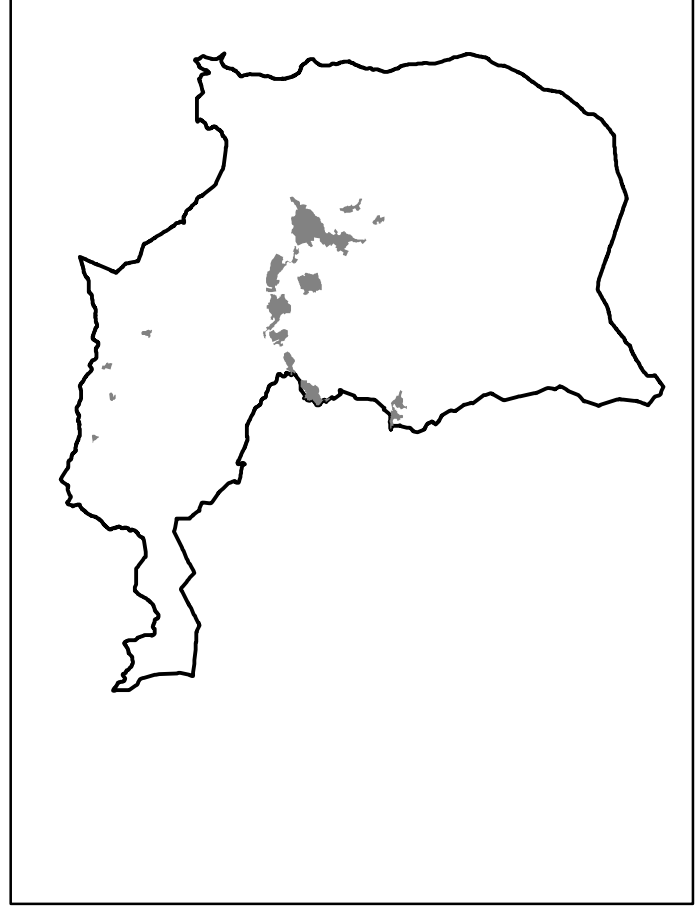


**Comune di Fiumalbo**  
Provincia di Modena

**REVISIONE GENERALE DEL P.R.G.**

L.R. n° 47/1978 e successive modifiche ed integrazioni  
Approvato con delibera della Giunta Provinciale n° 176 del 06/04/1999



Il sindaco

Il segretario

**Progetto**  
Zonizzazione  
Arch. Filippo Fantoni  
Geol. Roberto Manfredini  
Collaboratori  
Simona Ciani

**TAV. 6.3**

Aggiornata con la variante Agosto 2002  
Approvata con delibera di C.C. N.22 del 09/09/03  
e con delibera di G.P. N. 569 del 23/12/03

**SCALA 1:5.000**



**Gruppo di lavoro**  
Ufficio SPT Comunità Montana del Frignano  
Stefano Rocchi  
Fabrizio Casale  
Sandra Calabrese  
Ufficio SPT Provincia di Modena  
Antonio Marini  
Lorenzo Ghisletta  
Corrado Ugghetti



**LEGENDA**

ZONIZZAZIONE (AREE URBANE)		AL. N.T.A.			
<b>COMPLESSI EDILIZI DI VALORE STORICO-ARCHITETTONICO E AMBIENTALE</b>					
	Zona omogenea tipo "A"	21			
	Beni Culturali	21			
<b>AMBITI PREVALENTEMENTE RESIDENZIALI - ZONE OMogenee B E C</b>					
	Zona omogenea tipo "B.1"	22			
	Zona omogenea tipo "B.2"	22			
	Zona omogenea tipo "B.3"	22			
	Zona omogenea tipo "B.4"	22			
	Zona omogenea tipo "C.1"	23			
	Zona omogenea tipo "C.2"	23			
<b>AMBITI PRODUTTIVI ED ATTREZZATURE TECNICHE - ZONE OMogenee D</b>					
	Zona omogenea tipo "D.1" - artigianato di concentrazione	24			
	Zona omogenea tipo "D.2" - artigianato di dispersione	24			
	Zona omogenea tipo "D.3" - servizi di interesse generale	24			
	Distribuzione specifica - impianti sci	24			
	Zona omogenea tipo "D.4" - attrezzature tecniche e tecnologiche	24			
	Zona omogenea tipo "D.5" - attrezzature sportive	24			
	Zona omogenea tipo "D.6" - attrezzature sportive all'aperto	24			
<b>ZONE OMogenee G E</b>					
	Zona agricola normale "E.1"	30, 25 e 30 #12			
	Zona agricola di rispetto ai beni culturali e zone di rispetto "E.3.4"	30, 25 e 30 #12			
	Zona omogenea tipo "G" - zone a verde pubblico	30			
	Zona omogenea tipo "G" - zone per attrezzature pubbliche di servizio	33			
	Zona destinata alla mobilità	31			
	Parcheggi	11			
<b>SERVIZI ED ATTREZZATURE PUBBLICHE</b>					
	Cinema	33		Venue pubblica attrezzata	30
	Attrezzature per montaggio	33		Attrezzature civiche - sociali - comuni	33
	Attrezzature per lo sport	33		Depositori legno	33
	Centro Parco Alto Appennino	33		Parcheggi / sostituzioni	33
	Accademia	33		Attrezzature religiose	33
	Consorzio artistico	33		Attrezzature scolastiche	33
	Attrezzature per la pesca	33		Distribuzione culturale	33
	Impianti sci	33			
<b>TUTELA DELLE ACQUE SUPERFICIALI E SOTTERRANEE</b>					
	Zona agricola di tutela dei bacini e corsi d'acqua	30, 25 e 30 #12			
	Sorgenti e relativi aree di rispetto	12			
<b>ZONE ED ELEMENTI DI INTERESSE STORICO-PAESAGGISTICO AMBIENTALE</b>					
	Zona storico	30, 25 e 30 #12		Zona agricola di valore paesaggistico ambientale	30, 25 e 30 #12
	Circoli spartiacque principali e secondarie				
	Estremità	12			
<b>PERIMETRI DI INTERVENTO E LIMITI DI RISPETTO</b>					
	Confini storico d'intervento PP	13		Limite di rispetto rispetto al patrimonio storico	12
	Confini d'intervento urbanistico	13		Zona di rispetto ai centri	30, 25 e 30 #12
	Perimetro di organizzazione urbana	13		Zona di rispetto ai depositi	24
	Limite territorio urbanizzato				
	Aree di rispetto ai centri storici	30, 25 e 30 #12		Visibilità Paesaggistica	
	Limiti paesaggistici				
	Zona insediata nel Parco Regionale	12			
	Zona insediata nel Parco Regionale - Preposto	12			
<b>DESERTO</b>					
	Zona insediata per trasse attive	30, 25 e 30 #12		Zona 1 (carico litologico medio-alto)	
	Zona insediata per trasse passanti	30, 25 e 30 #12		Zona 2 (carico litologico medio-basso)	
	Zona caratterizzata da potenziale insediabilità	30, 25 e 30 #12			

